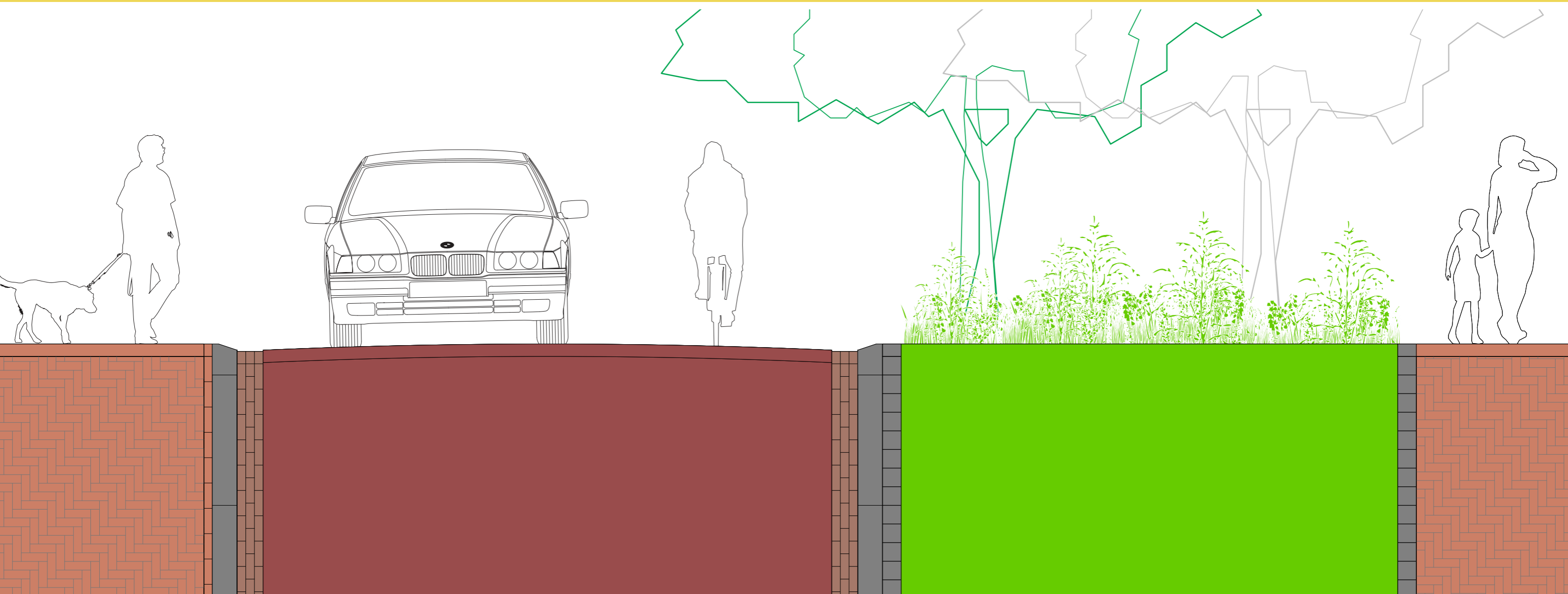


HERINRICHTING KEULERSTRAAT EN ST. PETRUSSTRAAT, NIEUW BERGEN

3e bewonersavond: **ontwerpvarianten**



8 februari 2024

inhoud

- 1. belangrijke uitgangspunten**
- 2. schetsontwerpen**
- 3. aandachtspunten bewoners**

belangrijke uitgangspunten

straatprofiel Keulerstraat

30 km/ uur weg
lengte wegtracé Keulerstraat: ca. 225 m
wegprofielbreedte Keulerstraat: tussen ca.13 m
aanbeveling parkeren: minstens 4 p.p.

stoep
3 m

weg
7 m

stoep
3 m

straatprofiel St. Petrusstraat

30 km/ uur weg
lengte wegtracé St. Petrusstraat: ca. 115 m
wegprofielbreedte St. Petrusstraat: ca. 9.5 m
aanbeveling parkeren: minstens 12 p.p.

stoep
1.7 m

weg
7 m

stoep
1.7 m

bomen

vervanging van
bestaande bomen

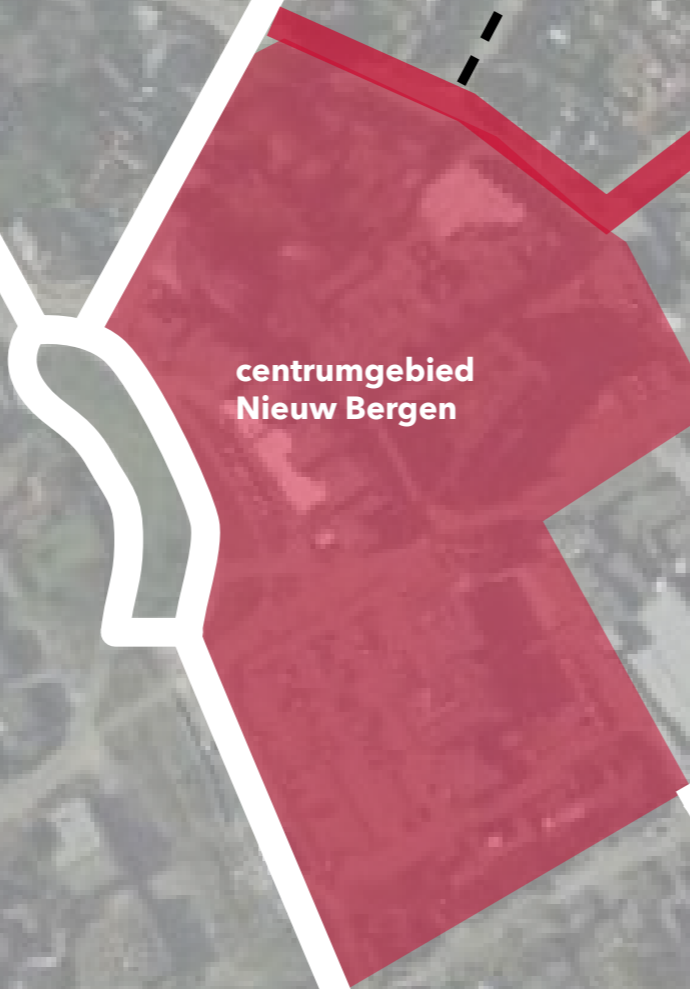


verkeer

- **tweerichtingsverkeer;**
- **route bevoorrading vanaf centrumgebied in één richting door de Keulerstraat;**
- **aantal fietsers per etmaal: ca. 170;**
- **aantal motorvoertuigen per etmaal: ca. 600.**

schetsontwerpen

concept 1



centrumgebied
Nieuw Bergen

- Keulerstraat als 'fietsstraat'
- St. Petrusstraat als woonstraat

schetsontwerp 1

Keulerstraat

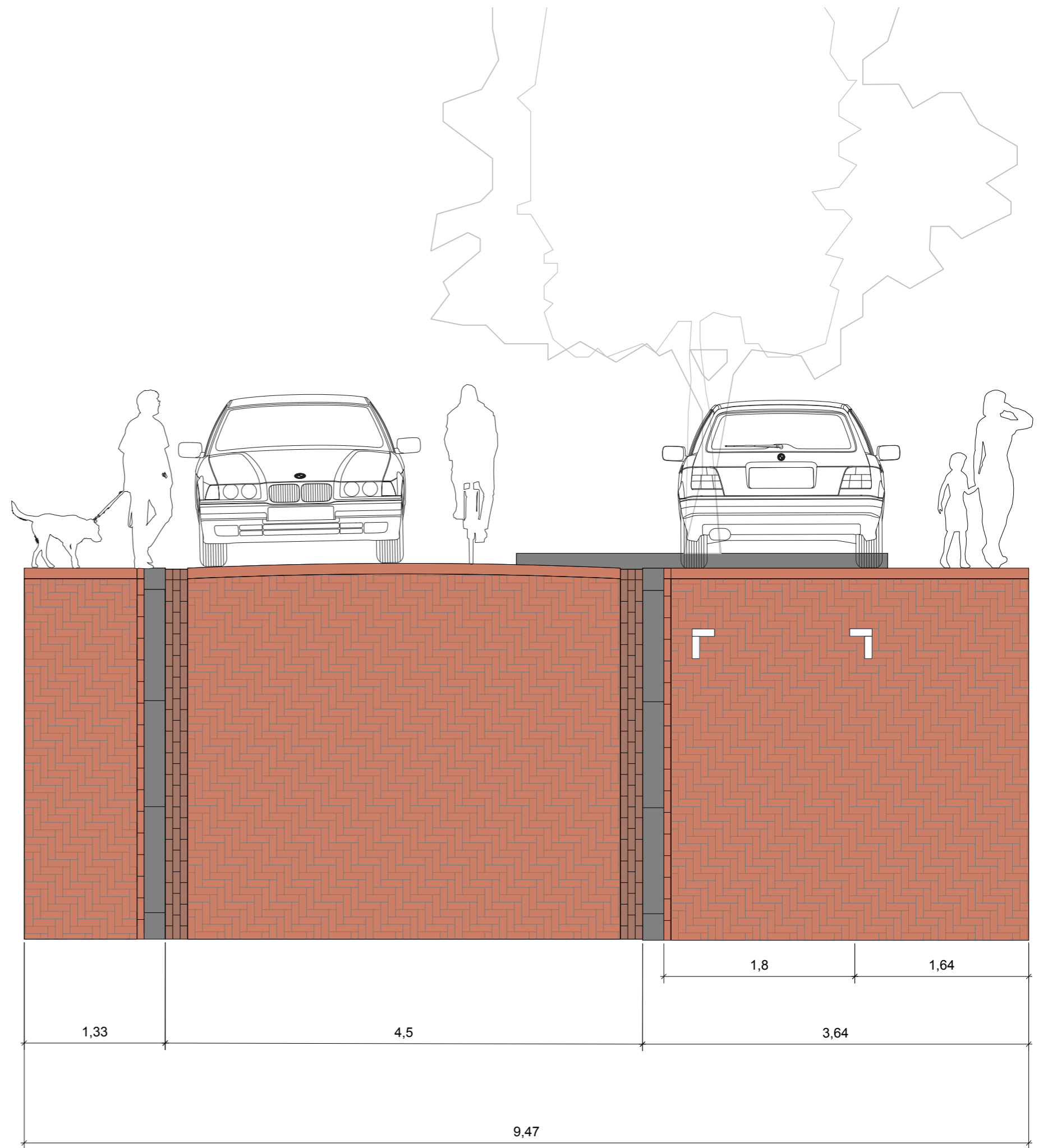
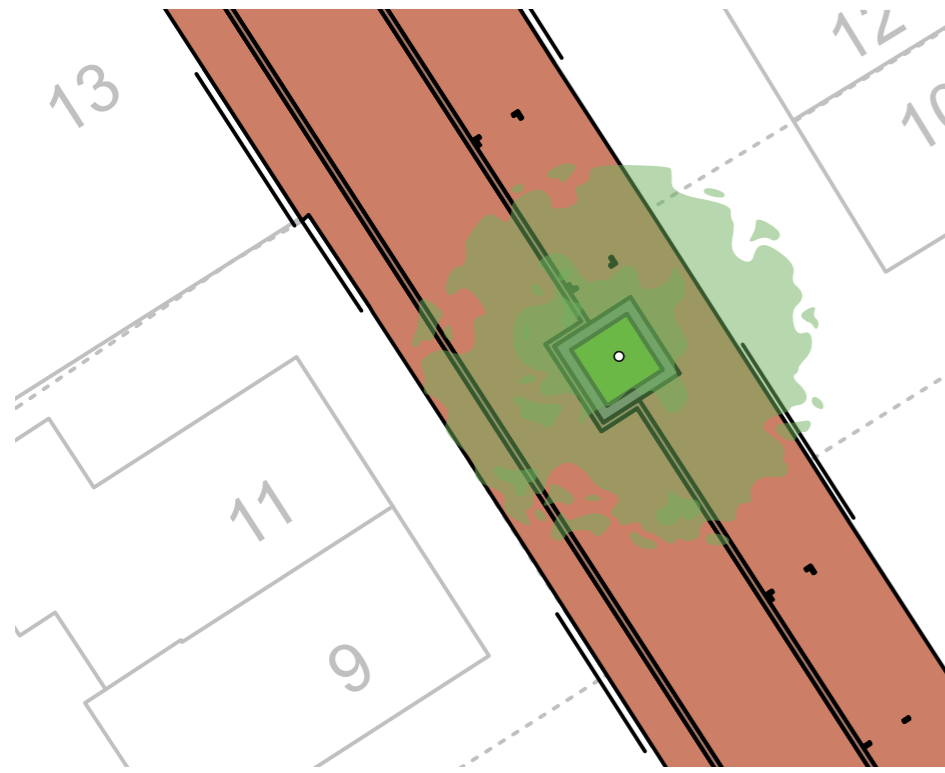




principeprofiel 1 Keulerstraat



referentiefoto: fietsstraat



principeprofiel 1 St. Petrusstraat



referentiefoto: erfachtige inrichting (Oranjebuurt Afferden)

concept 2



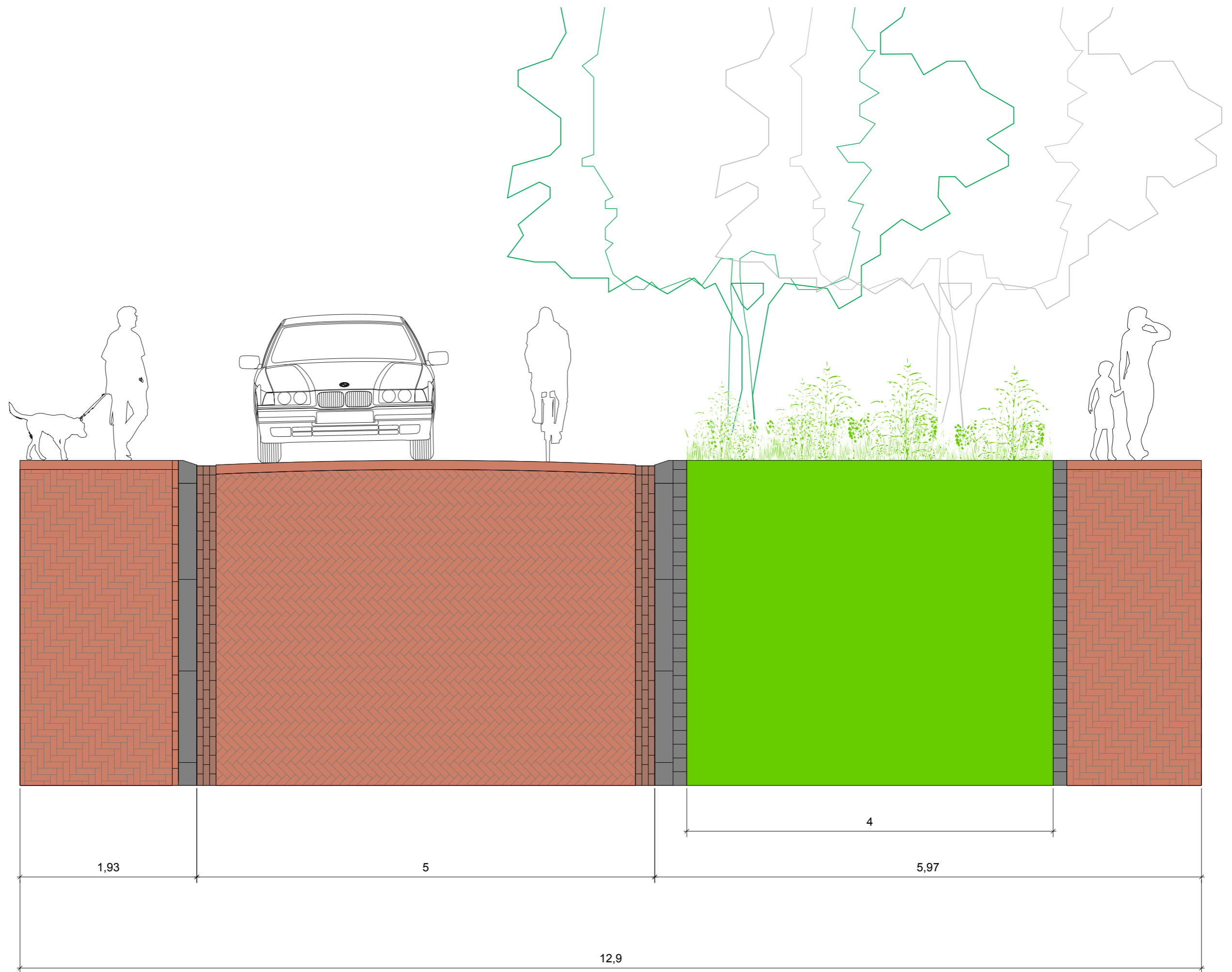
centrumgebied
Nieuw Bergen

- Keulerstraat als woonstraat
- St. Petrusstraat als 'woonerf'

schetsontwerp 2

Keulerstraat

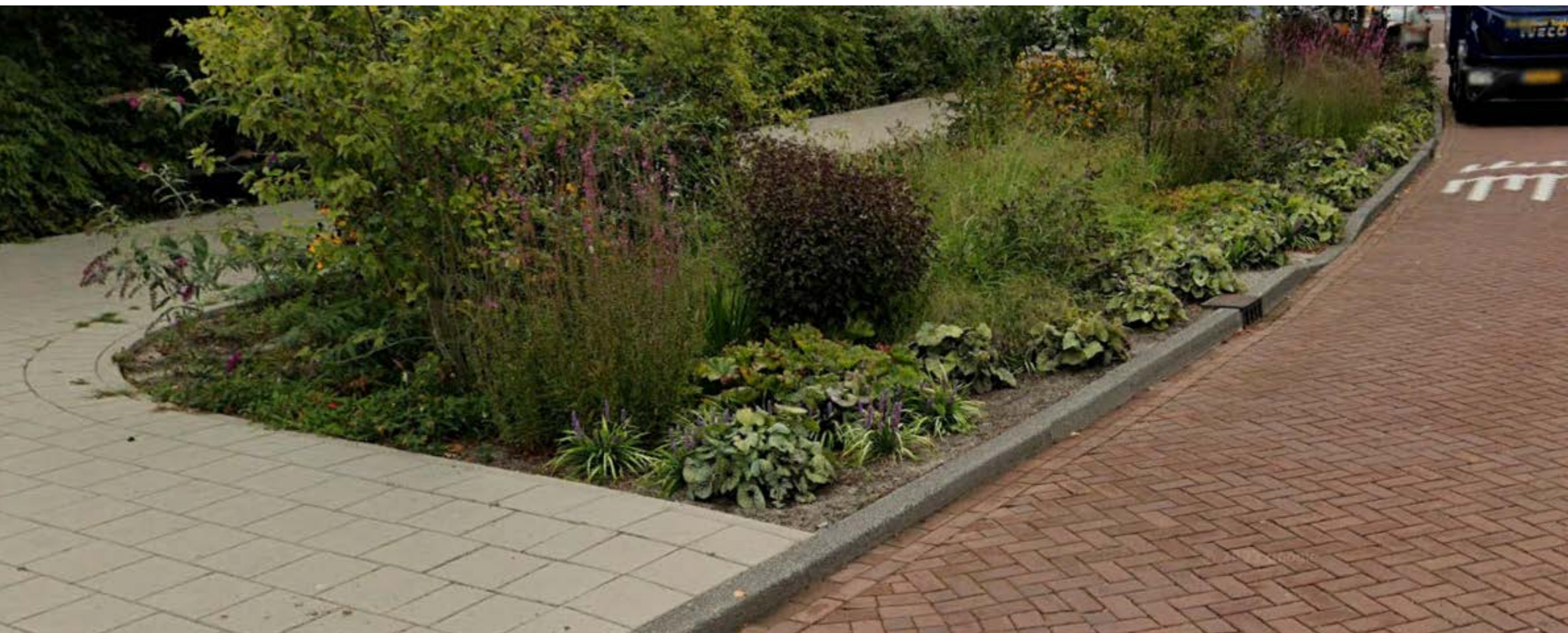




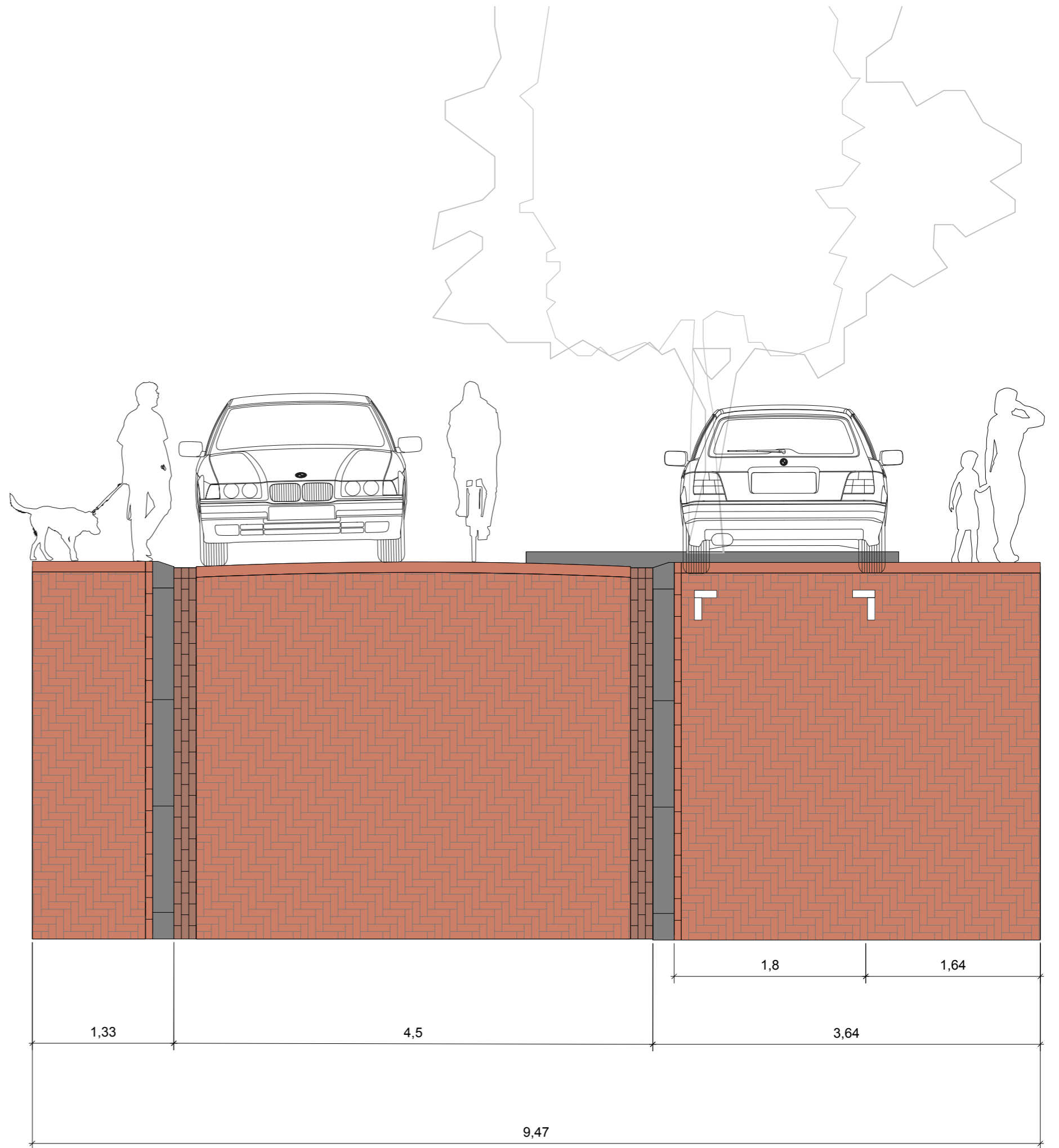
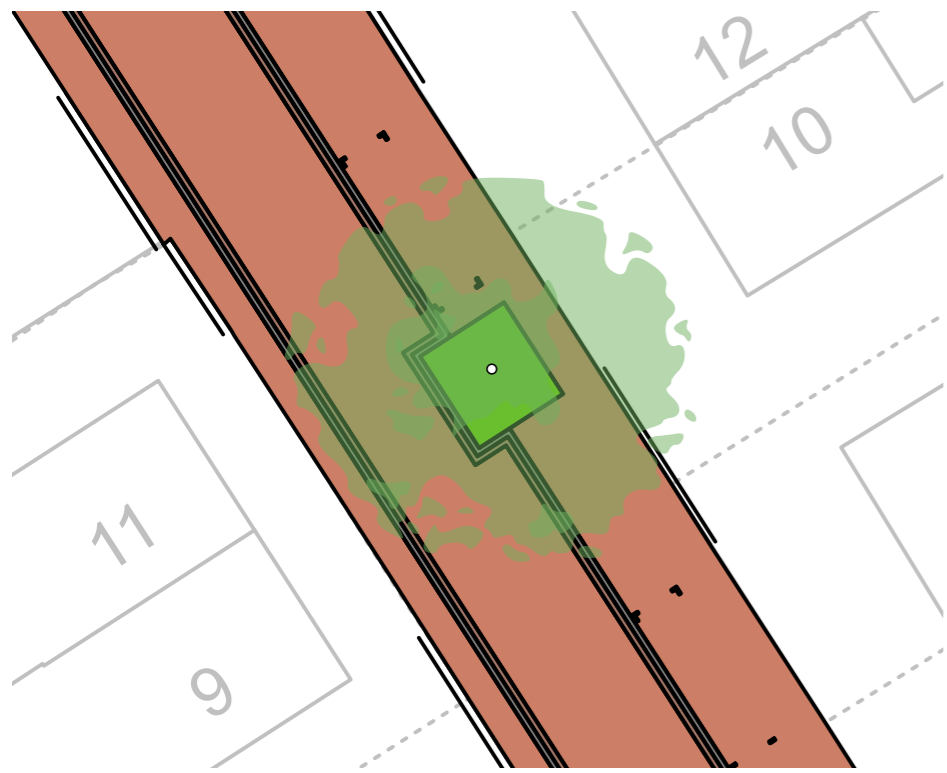
principeprofiel 2 Keulerstraat



referentiefoto: groen en weg met geleidebanden en groenstrook (Catharinastraat, Wellerlooi)



referentiefoto: groenstrook als wadi voor regenwateropvang



principeprofiel 2 St. Petrusstraat



referentiefoto: woonstraat met geleidebanden en parkeerplaatsen (Irenastraat, Afferden)

aandachtspunten bewoners

- **De beleving is dat er veel te hard wordt gereden;**
- **Veiligheid voor kinderen verbeteren;**
- **Parkeerprobleem Sint Petrusstraat;**
- **Parkeergedrag rommelig;**
- **Bestaande bomen slechte kwaliteit;**
- **Meer groen;**
- **Uitstraling verbeteren.**

groen = verwerkt

rood = niet verwerkt

oranje = deels verwerkt